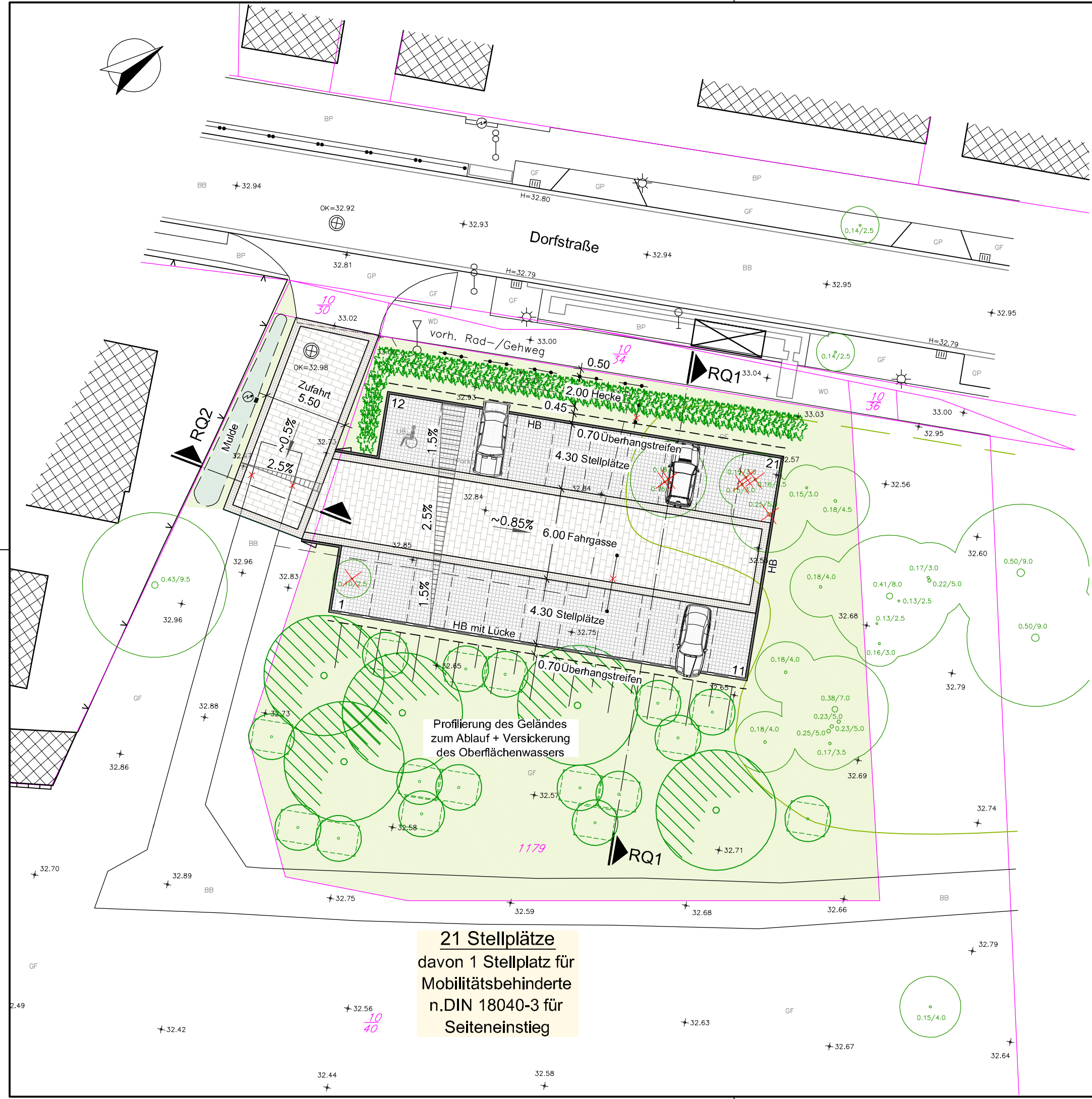


gepl. befestigte Fläche Flurstück 1179 = 428,40m²



Legende Planung

- Fahrgasse und Zufahrt,
Betonsteinpflaster 24/16/8cm anthrazit
- Einfassung Fahrgasse,
3-zeilig Betonsteinpflaster 16/16/14cm anthrazit
- Stellflächen,
Betonsteinpflaster 16/16/8cm anthrazit mit Splittfuge
- Einfassung Stellflächen,
Hochbord anthrazit
- Absenkstein
- Grünfläche mit Rasenansaat
- Baumfällung
- Heckenpflanzung, Breite 2,0m, Länge 33,0m,
42 Stk. Spiraea x arguta Pflanzabstand 0,80m
- Strauchpflanzung,
16 Stk. Physocarpus opulifolius 'Diabolo'
- Baumpflanzung,
5 Stk. Hochstamm StU 18/20cm

Legende Vermessung

- Verkehrsschild, V-zeitweilig
- Laterne
- Schaltkasten
- Haltestelle
- Schacht, unterirdisch
- Einlauf
- Laubbaum Stamm-/ Krone
- bituminöser Belag
- Beton
- wassergebundene Decke
- Großsteinpflaster
- Kleinsteinpflaster
- Mosaikpflaster
- Betonsteinpflaster
- Grünfläche
- Unbefestigte Fläche
- Flurstücksgrenze
- Höhenangabe

Nr.	Art der Änderung	Datum	Name	Zeichen

Bestandsvermessung: Kirchner Ingenieurvermessung Dipl.-Ing. Kai Kirchner Franz-Schubert-Straße 14 16761 Hennigsdorf	Lagebezug	ETRS 89
	Höhenbezug	DHHN 92
	Gemarkung	Hennigsdorf
	Datum	Oktober 2013

Planung: Lehnitzstraße 17-19 16515 Oranienburg Tel: 0 33 01/59 90-0 BERATENDE INGENIEURE	Projekt-Nr.:	613.136		
	bearbeitet	November 2013	A.Calles	
	gezeichnet	November 2013	I.Schimmack	
	geprüft	November 2013	A.Börjes	

Auftraggeber: Stadt Hennigsdorf Stadtverwaltung Hennigsdorf Rathausplatz 1 16761 Hennigsdorf		Unterlage:	
		Blatt Nr.:	1
Vorhaben: Neubau Stellplatzanlage an der Dorfstraße in Nieder Neuendorf Entwurfsplanung	geprüft	Reg. Nr.:	
		Datum	
		Zeichen	
Lageplan Maßstab 1 : 250			